

Regler om spikertelt og avstander på campingplasser

- **Oppføring av spikertelt og plassering av villavogn er søknadspliktig til kommunen jf. plan- og bygningsloven § 20-1 bokstav a) eller bokstav j)**

§ 20-1 a): Spikertelt / villavogner som plasseres fra 2 mnd. til 2 år krever søknad uten ansvarsrett ([blankett 5153](#))

§ 20-1 j) plassering over 2 år krever søknad med ansvarsrett ([blankett 5174](#))

Spikertelt: Byggverk som er forbundet med eller som omhyller campingvogner, bobiler m.v. Disse omfattes av bestemmelsene for lave byggverk.

Brennbare konstruksjoner som har høyde mer enn 0,5 meter over terreng (terrasser, levegger mv.) medregnes som del av byggverket.

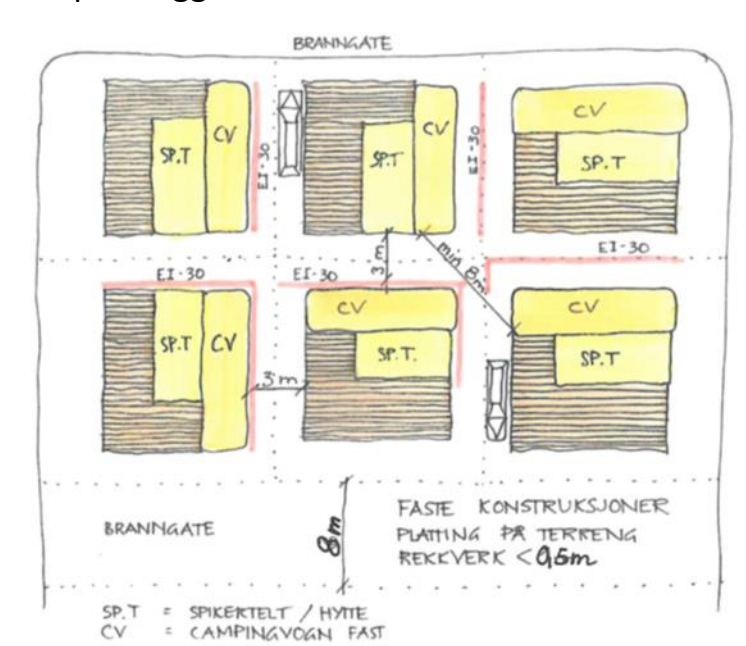
Fortelt av teltduk, aluminium, glassfiber eller plan som kan demonteres og flyttes på en enkel måte, regnes ikke som "spikertelt", og plassering på campingplass er ikke søknadspliktig.

- Minimumsavstand mellom spikertelt/villavogner skal være 8 meter. Avstanden kan være mindre dersom konstruksjonen har tilfredsstillende brannmotstand eller det er gjort tilfredsstillende brannforebyggende tiltak.
- Avstandskrav mellom campingenheter uten spikertelt/villavogn er lovfestet til minimum 3 meter. Brannvesenet anbefaler min. 4 meter. (Bil uten overnatting kan plasseres i mellomrommet).
- Brennbare konstruksjoner (f.eks. verandaer / plattinger / levegger, overbygg over uteplass) som ligger mer enn 0,5 meter over terrenget, medregnes som en del av campingenheten og skal tas med i beregningen av avstand.
- Oppføring av spikertelt krever skriftlig tillatelse fra campingplassseier som kan ha egne bestemmelser om utforming og fargebruk.

I tillegg til bestemmelsene over, gjelder følgende for campingplasser

i Orkdal kommune, jf. kommuneplanens arealdel og bestemmelsenes pkt. 2.10, vedtatt 28.01.2015, sist endret 27.05.2015.

- Størrelsen på spikertelt settes til maksimum 15 m² med maksimalt utstikk på 40 cm. Høyden skal ikke overstige campingvogna, men ev. mønespiss kan være inntil 0,3 m høyere. Bredden kan være inntil 3 meter og lengden inntil vognas bredde uten drag (innenfor rammen av 15 m²).
- Isolasjon i spikertelt må ikke være brennbar (ikke isopor).
- Dersom campingvogna fjernes fra spikerteltet, skal bakveggen påføres et element som i materialer og farger tilsvarer det øvrige spikerteltet.
- Utforming og fargevalg skal harmonisere med campingvognene og bebyggelsen på stedet, og skal godkjennes av campingplasseier.
- Spikertelt og terrasser må kunne demonteres uten at det blir varige spor i terrenget.
- Campingvognas drag må ikke innebygges i spikertelt eller terrasse.
- Grunnmur eller nedgravde pilarer tillates ikke.
- Det tillates ikke innlagt vann i vogn eller spikertelt uten tilknytning til godkjent avløpsanlegg.



Illustrasjon som viser tiltak for å redusere avstandskravet på 8 meter mellom faste konstruksjoner, her illustrert med brannbegrensende konstruksjoner EI-30, (rød strek),

NB! EI-30 vegg kan ikke ha åpningsvindu. Ev. vindu må være branssikkert.

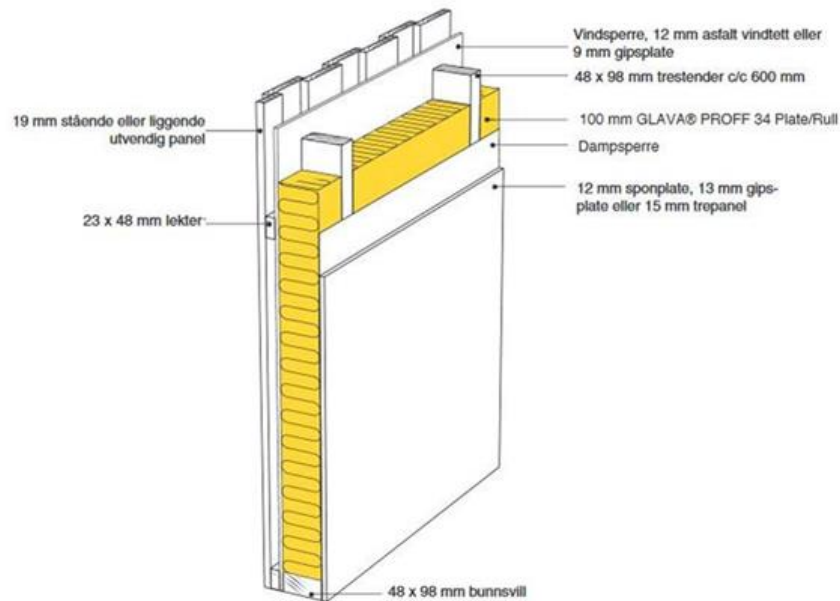
Eksempel på hvordan en EI 30 konstruksjon kan bygges opp. Det gjøres oppmerksom på at dette kan gjøres på forskjellige måter, og at det er flere produkter i markedet som kan benyttes. Det er ansvarlig prosjekterende / ansvarlig sjølbygger som har ansvar for at tiltaket bygges opp på riktig måte, og som ev. må dokumentere dette ved et tilsyn.

Bærende yttervegg REI 30 (B 30)

Monteringsanvisning

3.1

Versjon 2016



B30 (REI 30)

Bærende og skillende
sperretak i tre

8.27

Monteringsanvisning/
Brannokumentasjon

